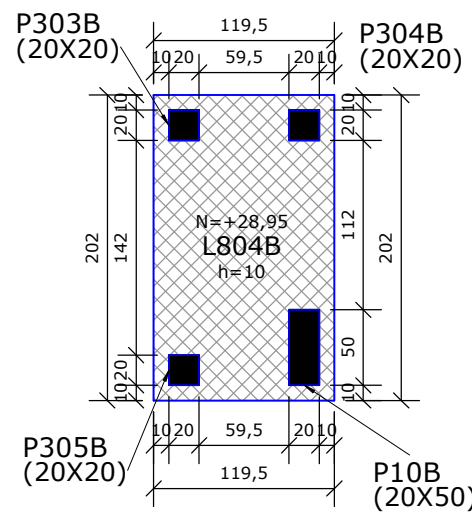
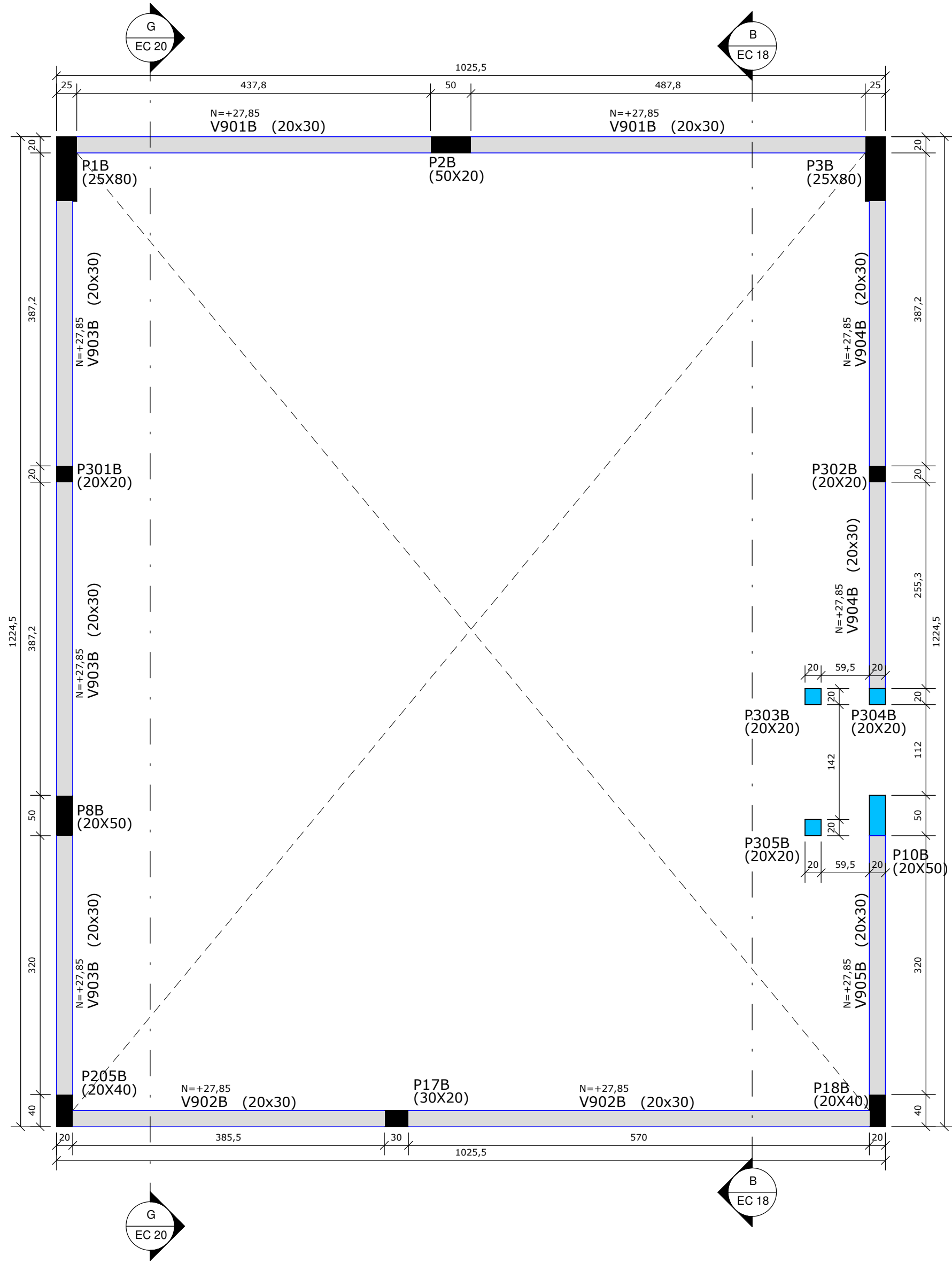


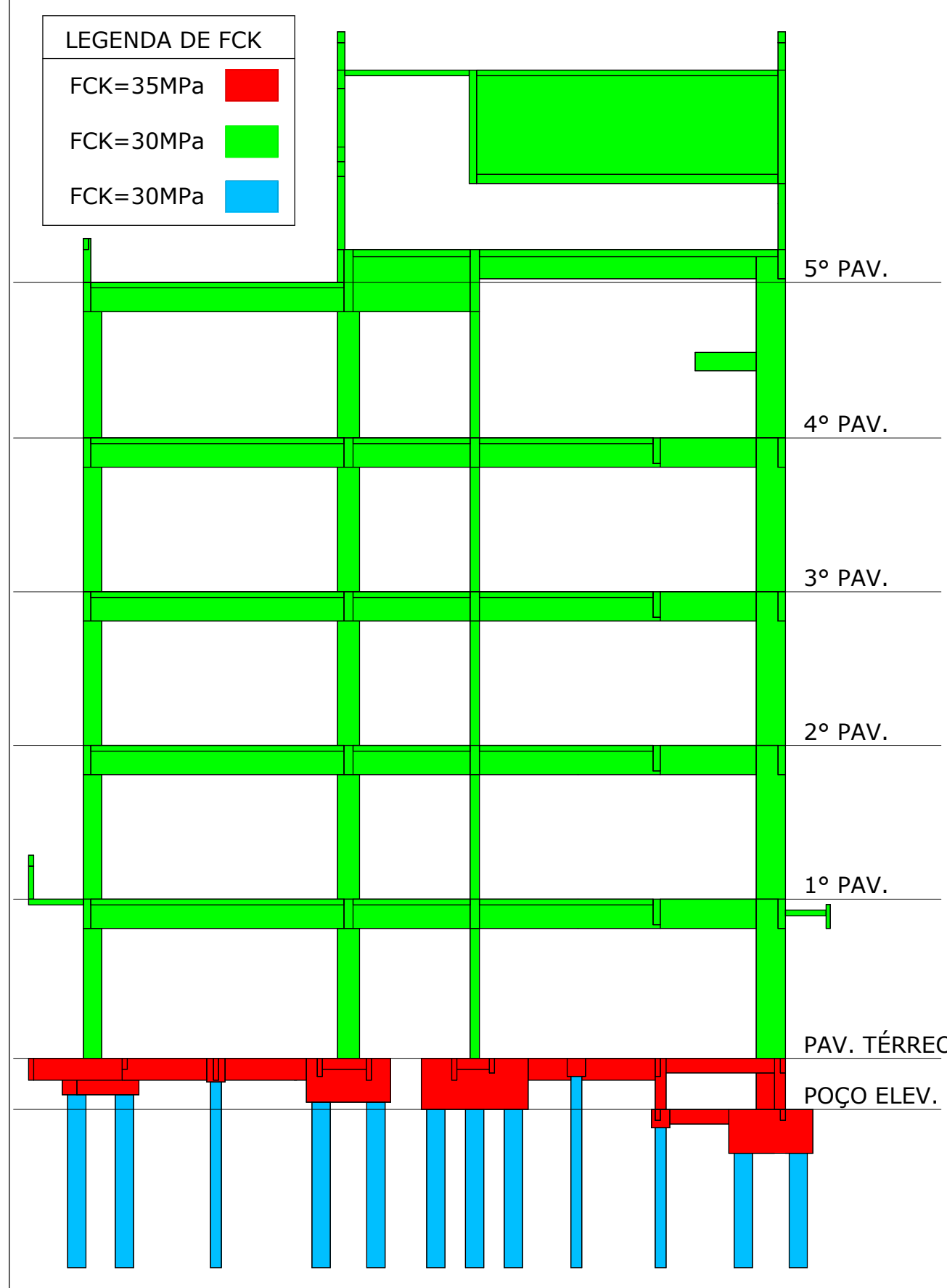
PLANTA BAIXA - TAMPA CAIXA D'ÁGUA
ESCALA 1 : 50



PLANTA BAIXA - TAMPA DUTO DE SAÍDA - BLOCO B
ESCALA 1 : 50



PLANTA BAIXA - CINTA CAIXA D'ÁGUA
ESCALA 1 : 50



PLANTA CHAVE

ESPECIFICAÇÕES DE PROJETO

1. UNIDADES EM CENTÍMETROS, NÍVEIS EM METROS, EXCETO ONDE INDICADO O CONTRÁRIO;
2. ESTE PROJETO ATENDE AS ESPECIFICAÇÕES DA NORMA NBR-6118:2014;
3. O CONCRETO DEVE ATENDER AS ESPECIFICAÇÕES DA NBR-12655:2015;
4. A EXECUÇÃO DEVE OBEDECER AS PRESCRIÇÕES CONSTANTES DA NORMA NBR-14931:2004 - EXECUÇÃO DE ESTRUTURAS DE CONCRETO - PROCEDIMENTO;
5. O SISTEMA DE FORMAS E ESCORAMENTO DEVE SER COMPATÍVEL COM O TIPO DE ESTRUTURA A SER EXECUTADO, E DEVE PREVER SISTEMA DE REESCORAMENTO EFICIENTE DE ACORDO COM A CARGA DE CADA TRECHO A SER CONCRETADO EM RELAÇÃO AOS NÍVEIS INFERIORES DE APOIO. A RETIRADA DE FORMAS E ESCORAMENTO SÓ PODE SER LIBERADA POR PROFISSIONAL ESPECIALISTA EM TECNOLOGIA DE MATERIAIS, A PARTIR DE ENSAIOS DE RESISTÊNCIA E DE MÓDULO DE ELASTICIDADE, NO MÍNIMO, E SOB CONSULTA DO ENGENHEIRO PROJETISTA DA ESTRUTURA. AS FORMAS DEVERÃO SER ESTANQUES PARA EVITAR FUGA DA ÁGUA;
6. A CURA DEVE SER RIGOROSAMENTE CONTROLADA E ESPECIALMENTE AS SUPERFÍCIES EXPOSTAS DEVE, SER COBERTAS COM TECIDOS DE CURA SATURADOS DE ÁGUA IMEDIATAMENTE APÓS O ADENSAMENTO E ASSIM MANTIDAS ATÉ QUE O CONCRETO ATINJA A RESISTÊNCIA MÍNIMA DE 15MPa;
7. PARA COBRIMENTOS, FOI CONSIDERADO UM CONTROLE ADEQUADO DE QUALIDADE E LIMITES RÍGIDOS DE TOLERÂNCIA DA VARIABILIDADE DAS MEDIDAS DURANTE A EXECUÇÃO;
8. TODAS AS MEDIDAS E DIMENSÕES DEVEM SER CONFERIDAS NA OBRA;

COBRIMENTOS MÍNIMOS

ELEMENTOS	VALORES (cm)
VIGAS E PILARES	2,5
LAJES	2,0
FUNDAÇÕES	2,5

LEGENDAS

LEGENDA PILAR

- PILAR SEGUE
- PILAR NASCE
- PILAR MORRE
- PILAR SEGUE COM REDUÇÃO

LEGENDA LAJE

- LAJE MACIÇA
- LEGENDA JUNTA DE DILATAÇÃO
- JUNTA EM PLANTA
- VIGA
- CORTE TÍPICO

QUADRO DAS CARACTERÍSTICAS DO CONCRETO


ELEMENTOS	Fck (MPa)	MÓDULO DE ELAST. TANGENTE (MPa)	RELAÇÃO A/C
GERAL (VIGAS, PILARES E LAJES)	35	≥ 33.000	≤ 0,55
VER ESQUEMA DE FCK	30	≥ 31.000	≤ 0,60
BLOCOS	35	≥ 33.000	≤ 0,55
ESTACAS	30	≥ 31.000	≤ 0,60

RESUMO DOS MATERIAIS

DIVISÃO	ÁREA DE FORMAS (m²)	VOLUME DE CONCRETO (m³)
ESCADA	-	-
FUNDAÇÃO	-	-
PILARES	20,77	1,42
LAJES	111,96	16,68
VIGAS	332,95	31,33
TOTAL :	465,68	49,43

*REGIÃO EM CONTATO COM LASTRO DE CONCRETO MAGRO NÃO CONSIDERADA COMO ÁREA DE FORMA.

LASTRO DE CONCRETO MAGRO	-
--------------------------	---

R00	16/08/2021	EMIÇÃO INICIAL
REVISÃO	DATA	ASSUNTO
MEP ARQUITETURA E PLANEJAMENTO LTDA - EPP Rua Milton Galletti, 369 - Jd. Universitário - Londrina - PR - CEP:86050-720 FONE/FAX: 0XX43- 3328-1020 / E-mail: mep@mepearquitelura.org.br / Site: www.mepearquitelura.org.br		
Medidas em centímetros. O valor da cota prevalece ao da escala. * TODO O CONTEÚDO DESTA PLANILHA É PROPRIEDADE INTELECTUAL DA EMPRESA - DIREITOS AUTORAIS RESERVADOS		
 THIAGO FERNANDO SGA XAVIER ENG. CIVIL CREA PR-105125/D	Projeto PROJETO ESTRUTURAL EM CONCRETO	
	Obra HOSPITAL REGIONAL DE PRONTO SOCORRO - HRPS	
	Proprietário MUNICÍPIO DE PELOTAS	
	Local AV. BENTO GONÇALVES, Nº4590 - PELOTAS/RS	
 MEP - Arquitetura e Planejamento Ltda. - EPP	Assunto FORMAS CAIXA D'ÁGUA	PRANCHA EC 17
	Código Cliente: 554	Desenho: FD
	Arquivo Cst: 554 HRPS-PE-ESTR-017-FOR-CXA_R00	Escala Desenho - Indicada